

コールド噴口 AP-1

★特長

- ・軽量化設計されていますので、女性の方でも手軽にご使用いただけます。
- ・レバーを握るだけで、止～広角噴霧～直射まで噴角調節ができるので遠近の調節散布が簡単にできます。
- ・調節ナットを回すことにより希望の噴角でレバーを固定できます。

★仕様

圧力 (MPa)			1.5 (15kgf/cm ²)	2.0 (20kgf/cm ²)	2.5 (25kgf/cm ²)
吐出量 (ℓ/min)	ノズルチップ φ2.3 (φ1.5)	噴霧開	4.0	4.6 (2.5)	5.1
		噴霧直	11.3	13.2 (5.2)	14.6
噴角 (度)			0～65 (at20MPa)		
到達距離 (m)			11 (直、at20MPa)		
全長×高さ (cm)			12×15		
質量 (g)			150		

※改良のため予告無く仕様を変更することがあります。

★故障と対策

現象	原因	処置
霧が均一でない	ノズルチップのゴミつまり	ノズルチップの洗浄
	キャップの締め付け不足	キャップを強く締める
霧が荒い	動噴の吐出量不足	動噴の圧力を上げる
	キャップの締め付け不足	キャップを強く締める
	ノズルチップの減り	ノズルチップの交換

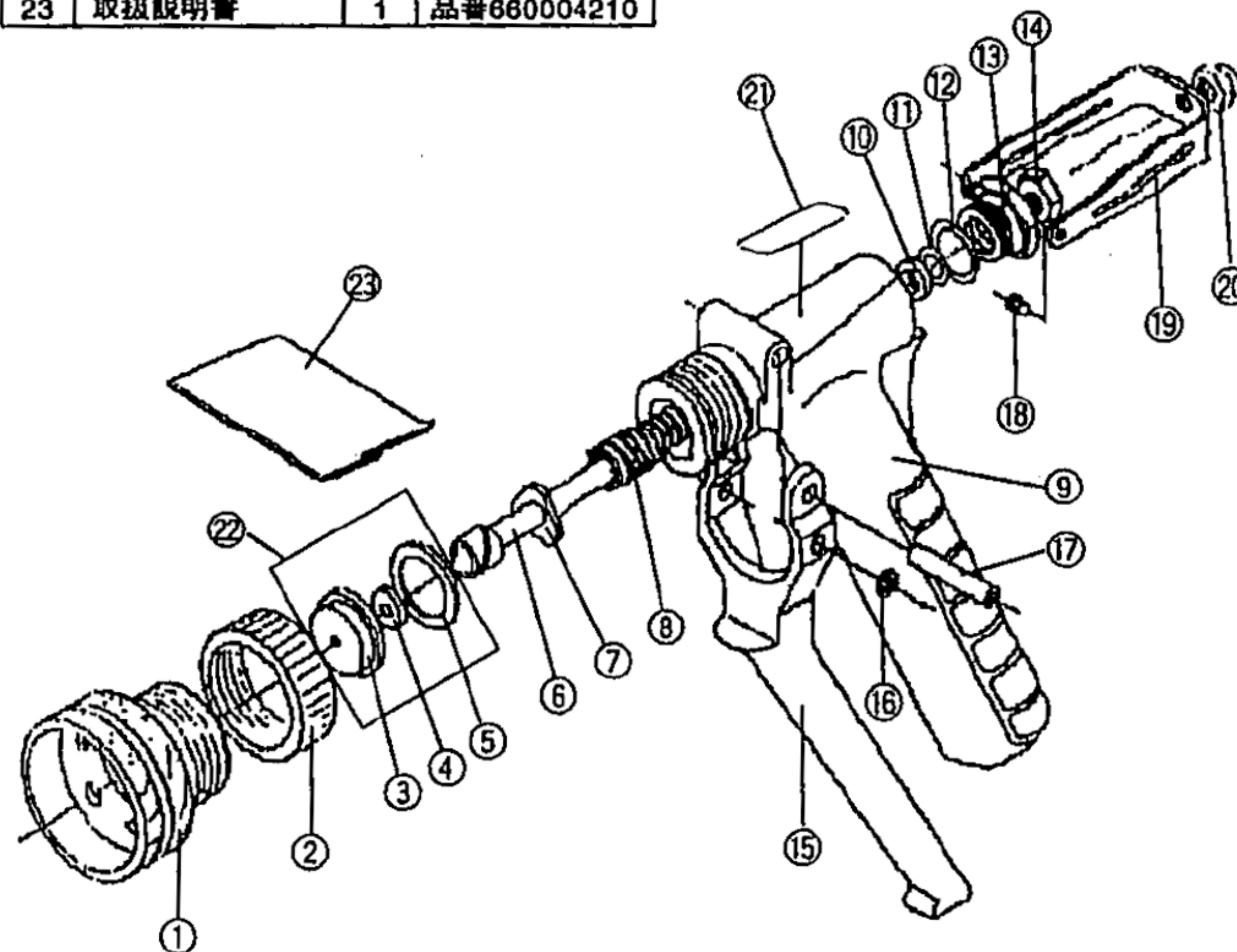
⚠薬液が噴出することがあるため、ノズルチップ等の洗浄は噴口及び吐出ホース内の残圧を抜いて顔から離して行ってください。

★パーツリスト

No.	品名	数量	備考	No.	品名	数量	備考
1	キャップ	1		11	Oリング	1	P-6
2	調節ナット	1		12	Oリング	1	P-12
3	ノズルチップ	1	φ2.3	13	バッキン押し	1	
4	ストップ弁	1		14	六角ナット3種	1	M6
5	ビニールPK	1	21×16×2	15	レバー	1	
6	軸ASSY	1		16	CSリング	2	ヨビ3
7	ガイド	1		17	ロールピン	1	4×30
8	スプリング	1		18	コネクタ止めピン	2	
9	元金具 (握り)	1	G1/4 (PF1/4)	19	コネクタ	1	
10	座金	1		20	六角袋ナット	1	M6
				21	ネームラベル	1	品番689009920

付属品

22	ノズルチップ一式	1	φ1.5(ストップ弁、バッキン付)
23	取扱説明書	1	品番680004210



ネーム・注意ラベルが汚損したり、はがれた場合はお買い上げの販売店にご注文いただき必ず所定の位置にお貼りください。